

Communauté d'Agglomération des Deux Baies en Montreuillois

CA2BM
Communauté d'Agglomération
des Deux Baies en Montreuillois

Vu pour être annexé au PLU Sud Opalien,
suite à la délibération n°2022-386
en date du 20/12/2022, approuvant la modification
fait à Montreuil-sur-Mer,
Le Président,

**Modification n°1 du
Plan Local d'Urbanisme Intercommunal
du territoire Sud-Opalien :**

Commune de Tigny-Noyelle

Plan de zonage approuvé par le Conseil Communautaire de la CA2BM
Echelle 1/5.000

Document produit par la Communauté d'Agglomération des Deux Baies en Montreuillois (CA2BM),
13, place Combetta,
62170 Montreuil-sur-Mer
Tél 03.21.06.66.66 Mail : serviceplanification@ca2bm.fr

Légende :
Limites de zones

Liste des zones :

> Zones urbaines :

UA : Zone urbaine dense à vocation mixte, correspondant au tissu ancien de la ville centre de Berck sur Mer
UAir : Sous-secteur de la zone UA, caractérisé par son activité commerciale existante : à préserver
UB : Zone urbaine dense à vocation mixte, correspondant au tissu balnéaire de la ville centre de Berck sur Mer
UC : Zone urbaine de moyenne densité à vocation mixte, correspondant aux centres bourgs des communes de Rang du Fliers et Verton
UCB : Sous-secteur de la zone UC, représentant les aires non bâties et non boisées du plateau de Verton
UD : Zone urbaine à vocation mixte, correspondant au tissu bâti des communes rurales et aux extensions périphériques des communes du Triptole
UDs : Sous-secteur de la zone UD, représentant les constructions en cours de réalisation de la ZAC du Champ Griez de Rang du Fliers
UDs : Sous-secteur de la zone UD, identifiant les secteurs à enjeux environnementaux en dehors des communes littorales : Aron Notre Dame, Aron Saint Vaast, Rang du Fliers, Tigny Noyelle, Colline Beaumont
UAL : Zone urbaine délimitant des secteurs à vocation sportive et de loisirs sur les communes de Berck sur Mer, Rang du Fliers, Verton, Groffliers, Waben
UE : Zone urbaine à vocation d'activités économiques, artisanales, industrielles importantes, correspondant à des zones monofonctionnelles groupées sur Berck sur Mer, Rang du Fliers, Verton, Groffliers, Conchil le Temple, Colline Beaumont
UEA : Sous-secteur de la zone UE, représentant les constructions en cours de réalisation de la ZAC du Champ Griez de Rang du Fliers
UEN : Sous-secteur de la zone UE, représentant les activités économiques générant des nuisances
UW : Zone urbaine représentant les principaux équipements de santé présents sur Berck sur Mer et Rang du Fliers
UP : Zone urbaine monofonctionnelle de densité significative représentant les installations du Parc Bagatelle
UT : Zone urbaine correspondant aux zones d'hébergement touristique localisées en bordure ou dans la trame bâtie des communes de Rang du Fliers, Verton, Groffliers, Waben, Conchil le Temple

> Zones à urbaniser :

1AU : Zone mixte d'urbanisation future des communes de Berck sur Mer, Rang du Fliers, Verton, Groffliers, Conchil le Temple et Tigny Noyelle
1AUE : Zone d'urbanisation future à vocation d'activités économiques sur les communes du triptole
1AUR : Zone mixte d'urbanisation future correspondant à un secteur de renouvellement urbain en entrée de ville de Berck sur Mer
1AUT : Zone de développement des activités d'hébergements hôteliers à Conchil le Temple et Colline Beaumont
1AUZ : Zone mixte multifonctionnelle d'urbanisation future de la ZAC Champ Griez

> Zones agricoles :

A : Zone destinée à l'activité agricole
Ace : Sous-zonage délimitant le périmètre de captage d'eau des communes de Conchil le Temple, Aron Saint Vaast et Rang du Fliers

> Zones naturelles :

N : Zone naturelle de protection des sites et des paysages, des bois et des forêts
Nal : STECAL représentant les activités de loisirs en zone naturelle sur les communes de Berck sur Mer et Conchil le Temple
Nen : STECAL identifiant l'Anse des Sternes sur la ville de Berck sur Mer
Nj : STECAL représentant des fonds de jardins ouvriers sur la ville de Berck sur Mer
Ns : Sous-zonage identifiant les secteurs naturels à enjeux environnementaux en dehors des communes littorales : Aron Notre Dame, Aron Saint Vaast, Rang du Fliers, Tigny Noyelle, Colline Beaumont
Ni : STECAL identifiant les activités d'hébergement touristique existantes en zone naturelle des communes de Berck sur Mer et Conchil le Temple
Nig : STECAL représentant les aires de Grand Passage de court et moyen séjour et les terrains familiaux des gens du voyage sur les communes du Triptole
Nl : Zone naturelle sur laquelle s'appliquent les dispositions de la Loi Littoral

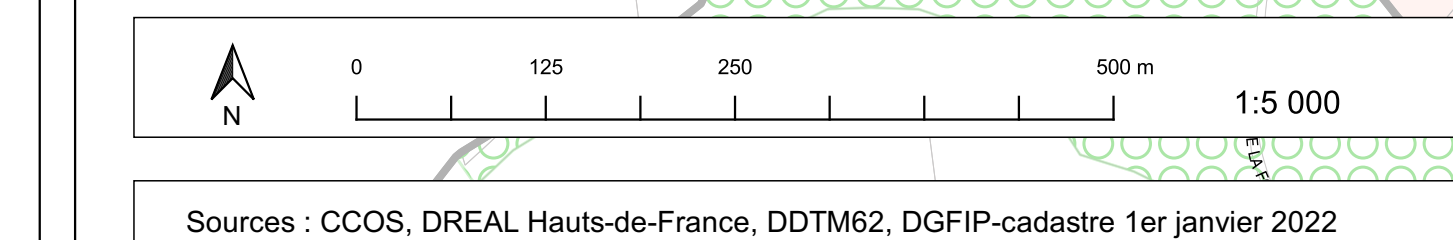
activités agricoles :

Sièges d'exploitation agricole :

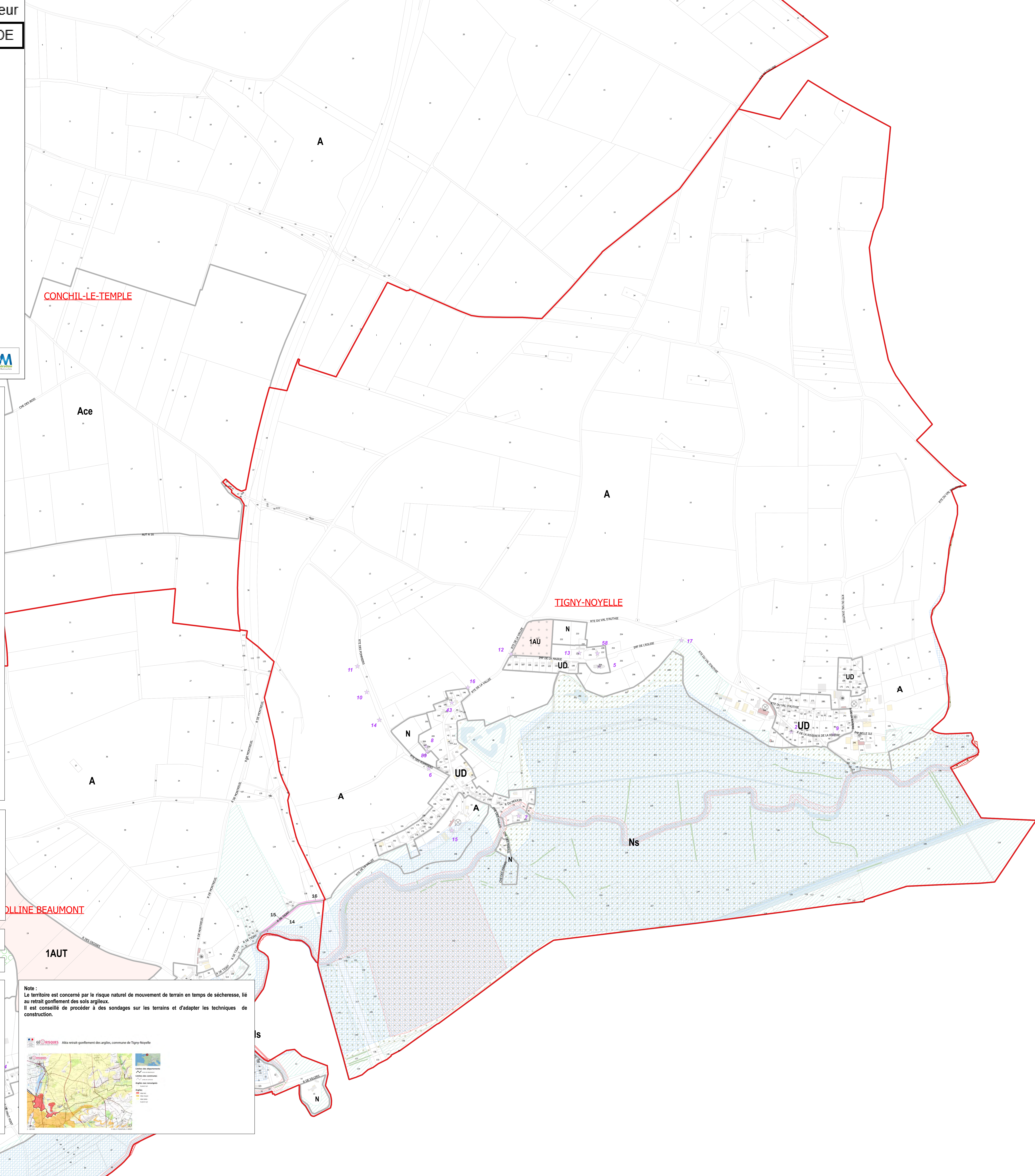
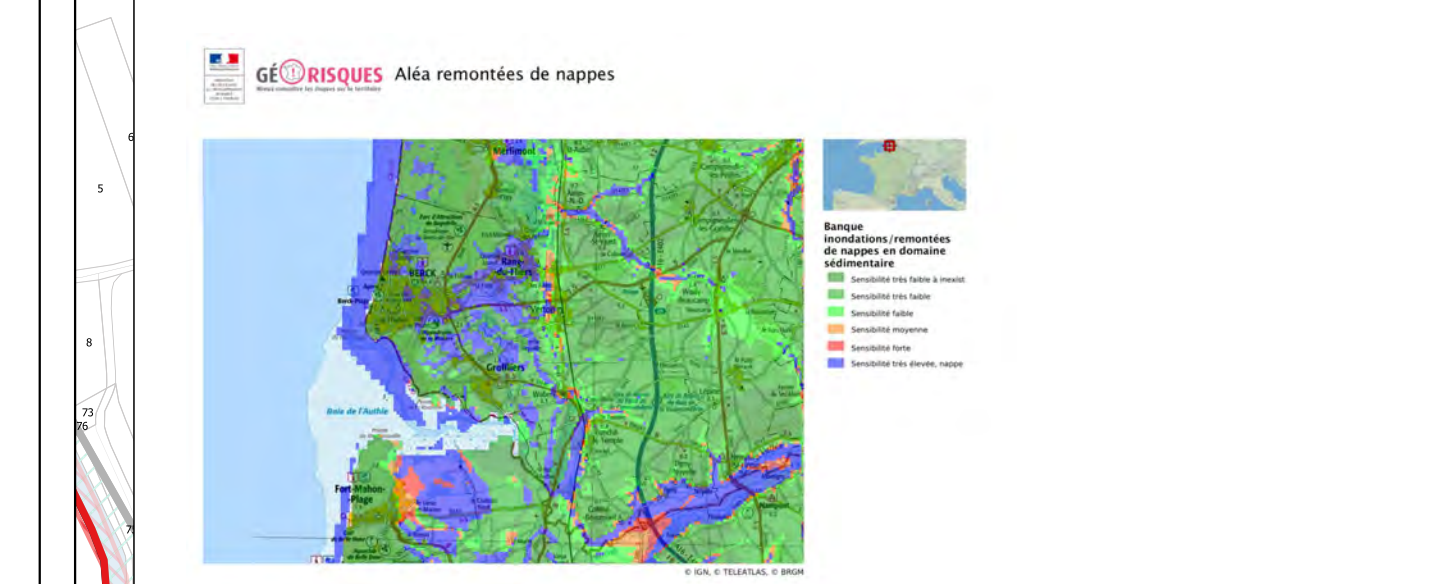
ICPEa
RSD
Ets agricoles secondaires :
Comportant un bâtiment concerné par un classement ICPEa
Ne comportant pas de bâtiment concerné par un classement ICPEa

Bâtiments d'activités repérés :

Bâtiment à usage agricole et à changement de destination autorisé repéré au titre de l'article L151-11-2° du Code de l'Urbanisme



Note :
Le territoire est concerné par le risque naturel de remontées de nappes phréatiques. Le pétitionnaire est invité à vérifier le niveau piézométrique de la nappe afin de déterminer les mesures constructives à adopter pour assurer la stabilité et la pérennité de la construction projetée, par exemple par la réalisation de sondages ou une étude géotechnique.



COLLINE BEAUMONT

1AUT

Note :
Le territoire est concerné par le risque naturel de mouvement de terrain en temps de sécheresse, lié au retrait gonflement des sols argileux. Il est conseillé de procéder à des sondages sur les terrains et d'adapter les techniques de construction.



- contour de communes
- Emprise d'OAP, volet aménagement
- Périmètre de mixité sociale au titre de l'article L151-15 du Code de l'Urbanisme
- emplacement réservé au titre de l'article L151-41 du code de l'urbanisme
- Secteurs agricoles ou naturels d'exploitation de carrières (art.R151-34 2° du CU)
- Espace vert protégé au titre de l'article L151-23 du code de l'urbanisme
- cavités (source : Géorisques)
- PPRLdu Montreuillois fusion des couches d'aléas
- Espace boisé classé au titre du L121-27 du Code de l'Urbanisme (Loi Littoral)
- Espace boisé classé au titre du L113-1 du Code de l'Urbanisme
- Zone Inondée Constatée (ZIC)
- Natura 2000
- Zones humides du SAGE de la Canche
- ZNIEFF de type 1
- Zone à dominante humide du SDAGE Artois-Picardie

Nota :
Pour les secteurs soumis à servitude de mixité sociale, le pourcentage de mixité requis est précisé dans le dossier d'Orientat'ion d'Aménagement et de Programmation, volet Aménagement.

Nota :
Le territoire est concerné par le risque naturel de mouvement de terrain, lié à la présence de cavités. Deux cavités ont été identifiées sur la commune de Rang-du-Fliers et figurent sur le plan de zonage de la commune. Deux autres cavités ont été identifiées mais non localisées, l'une à Berck et l'autre à Rang-du-Fliers. Par mesure préventive vis-à-vis du risque de présence de cavités localisées ou non, identifiées ou non, il est recommandé de réaliser une étude géotechnique relative à la recherche de cavités, laquelle permettra de déterminer les mesures constructives qui seront à prendre en compte.

Nota :
Pour toutes les zones humides cartographiées en annexe du rapport de présentation, partie 7 ("évaluation environnementale"), des études spécifiques complémentaires pourront être demandées au pétitionnaire.

Nota :
Le territoire est concerné par des zones à dominante humide (ZDH), parmi lesquelles des zones humides (ZH) ont été caractérisées. Les futurs projets situés en ZDH ou en ZH seront soumis à la Loi sur l'Eau, selon les seuils, en phase opérationnelle.

Éléments repérés au titre des articles L151-19 et L151-23 du Code de l'urbanisme :

Éléments repérés au titre de l'article L151-19
(Voir descriptif en annexe du Rapport de Présentation, partie 6) :
Élément ponctuel repéré au titre de l'article L151-19 du Code de l'Urbanisme
Élément linéaire repéré au titre de l'article L151-19 du Code de l'Urbanisme

Éléments repérés au titre de l'article L151-23 :
Élément ponctuel repéré au titre de l'article L151-23 du Code de l'Urbanisme

Éléments linéaires repérés au titre de l'article L151-23 du Code de l'urbanisme :

Cours d'eau
alignement de saules têtards
Fossés
Haie

Éléments surfaciques repérés au titre de l'article L151-23 du Code de l'urbanisme :
Mare
Plan d'eau

Fond cadastral :

Bâtiment
Bâtiment léger : auvent, hangars
Maison récente
Bâtiments récents
Bâtiment en projet à Berck
Plan d'eau repéré au cadastre

commune	N°	Superficie en m²	Objet	Bénéficiaire
Berck	404	404	Création d'une voie d'accès	Berck
Berck	405	405	Création d'une voie d'accès	Berck
Berck	406	406	Création d'une voie d'accès	Berck
Berck	407	407	Création d'une voie d'accès	Berck
Berck	408	408	Création d'une voie d'accès	Berck
Berck	409	409	Création d'une voie d'accès	Berck
Berck	410	410	Création d'une voie d'accès	Berck
Berck	411	411	Création d'une voie d'accès	Berck
Berck	412	412	Création d'une voie d'accès	Berck
Berck	413	413	Création d'une voie d'accès	Berck
Berck	414	414	Création d'une voie d'accès	Berck
Berck	415	415	Création d'une voie d'accès	Berck
Berck	416	416	Création d'une voie d'accès	Berck
Berck	417	417	Création d'une voie d'accès	Berck
Berck	418	418	Création d'une voie d'accès	Berck
Berck	419	419	Création d'une voie d'accès	Berck
Berck	420	420	Création d'une voie d'accès	Berck
Berck	421	421	Création d'une voie d'accès	Berck
Berck	422	422	Création d'une voie d'accès	Berck
Berck	423	423	Création d'une voie d'accès	Berck
Berck	424	424	Création d'une voie d'accès	Berck
Berck	425	425	Création d'une voie d'accès	Berck
Berck	426	426	Création d'une voie d'accès	Berck
Berck	427	427	Création d'une voie d'accès	Berck
Berck	428	428	Création d'une voie d'accès	Berck
Berck	429	429	Création d'une voie d'accès	Berck
Berck	430	430	Création d'une voie d'accès	Berck
Berck	431	431	Création d'une voie d'accès	Berck
Berck	432	432	Création d'une voie d'accès	Berck
Berck	433	433	Création d'une voie d'accès	Berck
Berck	434	434	Création d'une voie d'accès	Berck
Berck	435	435	Création d'une voie d'accès	Berck
Berck	436	436	Création d'une voie d'accès	Berck
Berck	437	437	Création d'une voie d'accès	Berck
Berck	438	438	Création d'une voie d'accès	Berck
Berck	439	439	Création d'une voie d'accès	Berck
Berck	440	440	Création d'une voie d'accès	Berck
Berck	441	441	Création d'une voie d'accès	Berck
Berck	442	442	Création d'une voie d'accès	Berck
Berck	443	443	Création d'une voie d'accès	Berck
Berck	444	444	Création d'une voie d'accès	Berck
Berck	445	445	Création d'une voie d'accès	Berck
Berck	446	446	Création d'une voie d'accès	Berck
Berck	447	447	Création d'une voie d'accès	Berck
Berck	448	448	Création d'une voie d'accès	Berck
Berck	449	449	Création d'une voie d'accès	Berck
Berck	450	450	Création d'une voie d'accès	Berck
Berck	451	451	Création d'une voie d'accès	Berck
Berck	452	452	Création d'une voie d'accès	Berck
Berck	453	453	Création d'une voie d'accès	Berck
Berck	454	454	Création d'une voie d'accès	Berck
Berck	455	455	Création d'une voie d'accès	Berck
Berck	456	456	Création d'une voie d'accès	Berck
Berck	457	457	Création d'une voie d'accès	Berck
Berck	458	458	Création d'une voie d'accès	Berck
Berck	459	459	Création d'une voie d'accès	Berck
Berck	460	460	Création d'une voie d'accès	Berck
Berck	461	461	Création d'une voie d'accès	Berck
Berck	462	462	Création d'une voie d'accès	Berck
Berck	463	463	Création d'une voie d'accès	Berck
Berck	464	464	Création d'une voie d'accès	Berck
Berck	465	465	Création d'une voie d'accès	Berck
Berck	466	466	Création d'une voie d'accès	Berck
Berck	467	467	Création d'une voie d'accès	Berck
Berck	468	468	Création d'une voie d'accès	Berck
Berck	469	469	Création d'une voie d'accès	Berck
Berck	470	470	Création d'une voie d'accès	Berck
Berck	471	471	Création d'une voie d'accès	Berck
Berck	472	472	Création d'une voie d'accès	Berck
Berck	473	473	Création d'une voie d'accès	Berck
Berck	474	474	Création d'une voie d'accès	Berck
Berck	475	475	Création d'une voie d'accès	Berck
Berck	476	476	Création d'une voie d'accès	Berck
Berck	477	477	Création d'une voie d'accès	Berck
Berck	478	478	Création d'une voie d'accès	Berck
Berck	479	479	Création d'une voie d'accès	Berck
Berck	480	480	Création d'une voie d'accès	Berck
Berck	481	481	Création d'une voie d'accès	Berck
Berck	482	482	Création d'une voie d'accès	Berck
Berck	483	483	Création d'une voie d'accès	Berck
Berck	484	484	Création d'une voie d'accès	Berck
Berck	485	485	Création d'une voie d'accès	Berck
Berck	486	486	Création d'une voie d'accès	Berck
Berck	487	487	Création d'une voie d'accès	Berck
Berck	488	488	Création d'une voie d'accès	Berck
Berck	489	489	Création d'une voie d'accès	Berck
Berck	490	490	Création d'une voie d'accès	Berck
Berck	491	491	Création d'une voie d'accès	Berck
Berck	492	492	Création d'une voie d'accès	Berck
Berck	493	493	Création d'une voie d'accès	Berck
Berck	494	494	Création d'une voie d'accès	Berck
Berck	495	495	Création d'une voie d'accès	Berck
Berck	496	496	Création d'une voie d'accès	Berck
Berck	497	497	Création d'une voie d'accès	Berck
Berck	498	498	Création d'une voie d'accès	Berck
Berck	499	499	Création d'une voie d'accès	Berck
Berck	500	500	Création d'une voie d'accès	Berck